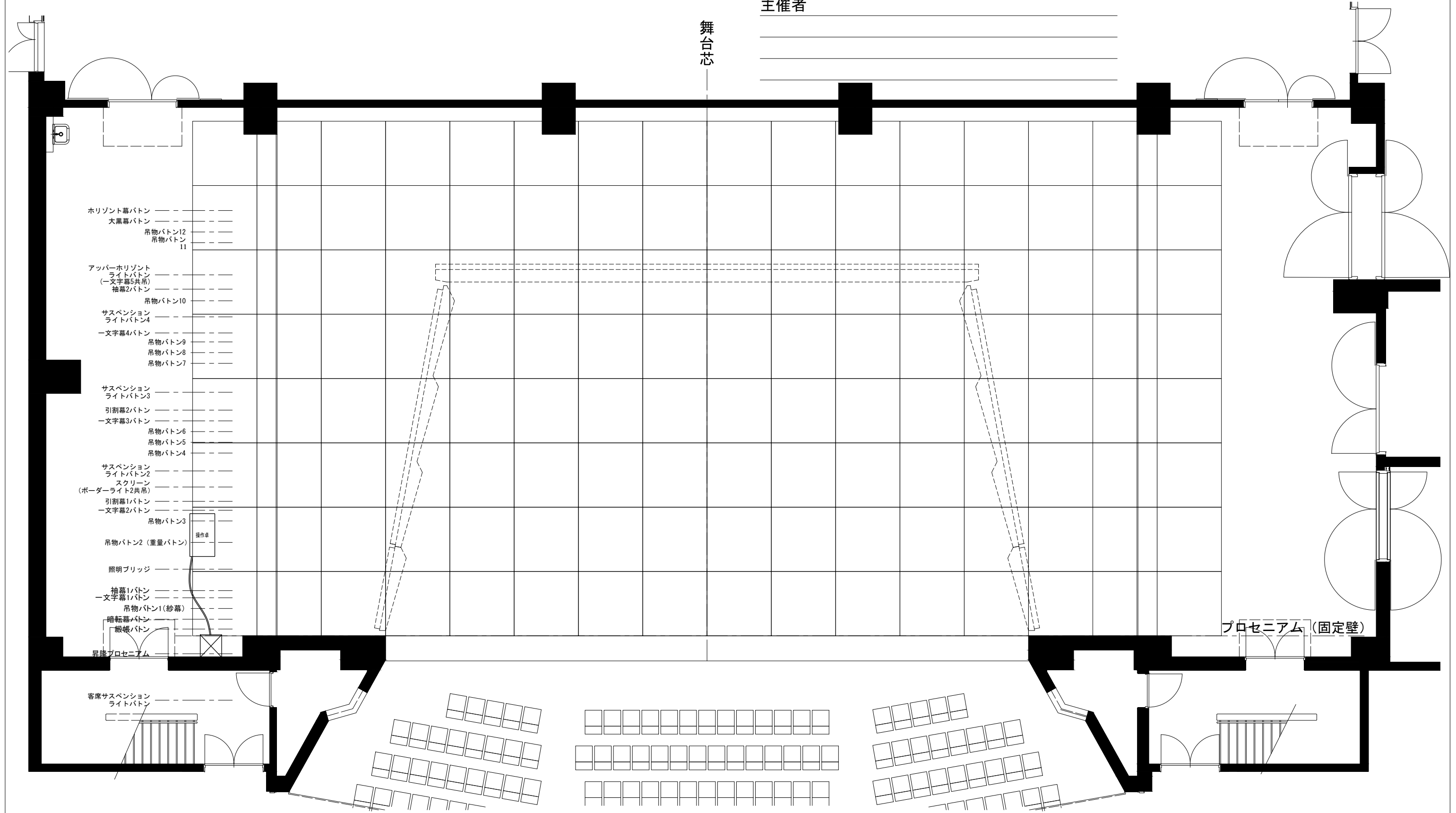


安来市民会館(大ホール)舞台平面図 1:100

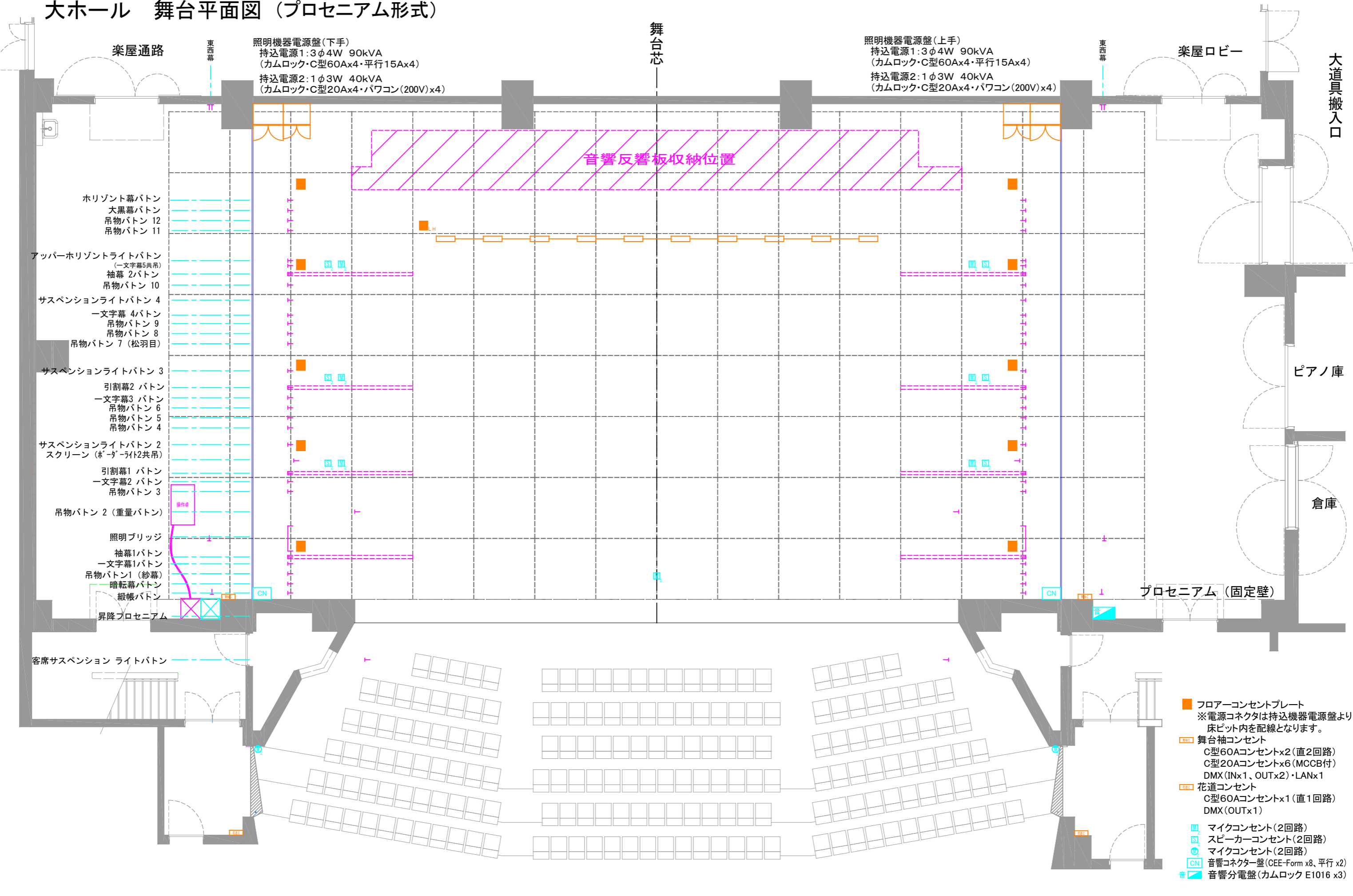
年 月 日

催物名 _____
 主催者 _____



間口	18.0m (10間)	・1マス	1.8m (1間)
(袖幕全閉時)	14.4m (8.0間)	・緞帳昇降	約9秒
奥行	14.0m (7.8間)	・バトンスピード	3~60m/min
(有効奥行)	11.6m (6.4間)	・ボタン吊荷重	550kg (3~30m/min)
高さ	9.0m (5.0間)		250kg (3~60m/min)
		・ボタン上限	舞台面より 24.0m
		・ボタン長さ(1), (3)~(12)	22.0m
		・ボタン長さ(2)	20.0m

大ホール 舞台平面図 (プロセニウム形式)



照明機器電源盤(下手)
 持込電源1: 3φ4W 90kVA
 (カムロック・C型60Ax4・平行15Ax4)
 持込電源2: 1φ3W 40kVA
 (カムロック・C型20Ax4・パワコン(200V)x4)

照明機器電源盤(上手)
 持込電源1: 3φ4W 90kVA
 (カムロック・C型60Ax4・平行15Ax4)
 持込電源2: 1φ3W 40kVA
 (カムロック・C型20Ax4・パワコン(200V)x4)

音響反響板収納位置

楽屋ロビー

大道具搬入口

ピアノ庫

倉庫

プロセニウム (固定壁)

- フロアコンセントプレート
 ※電源コネクタは持込機器電源盤より床ビット内を配線となります。
- 舞台袖コンセント
 C型60Aコンセントx2 (直2回路)
 C型20Aコンセントx6 (MCCB付)
 DMX (INx1、OUTx2)・LANx1
- 花道コンセント
 C型60Aコンセントx1 (直1回路)
 DMX (OUTx1)
- マイクコンセント (2回路)
- スピーカーコンセント (2回路)
- マイクコンセント (2回路)
- 音響コネクター盤 (CEE-Form x8、平行 x2)
- 音響分電盤 (カムロック E1016 x3)

大ホール 舞台平面図 (音響反射板形式)

催物名 _____

主催者 _____

